

WIR SIND
ERDGESCHICHTE

geopark



SACHSENS MITTE



NATIONALER
GEOARK

Unsere Bildungsangebote



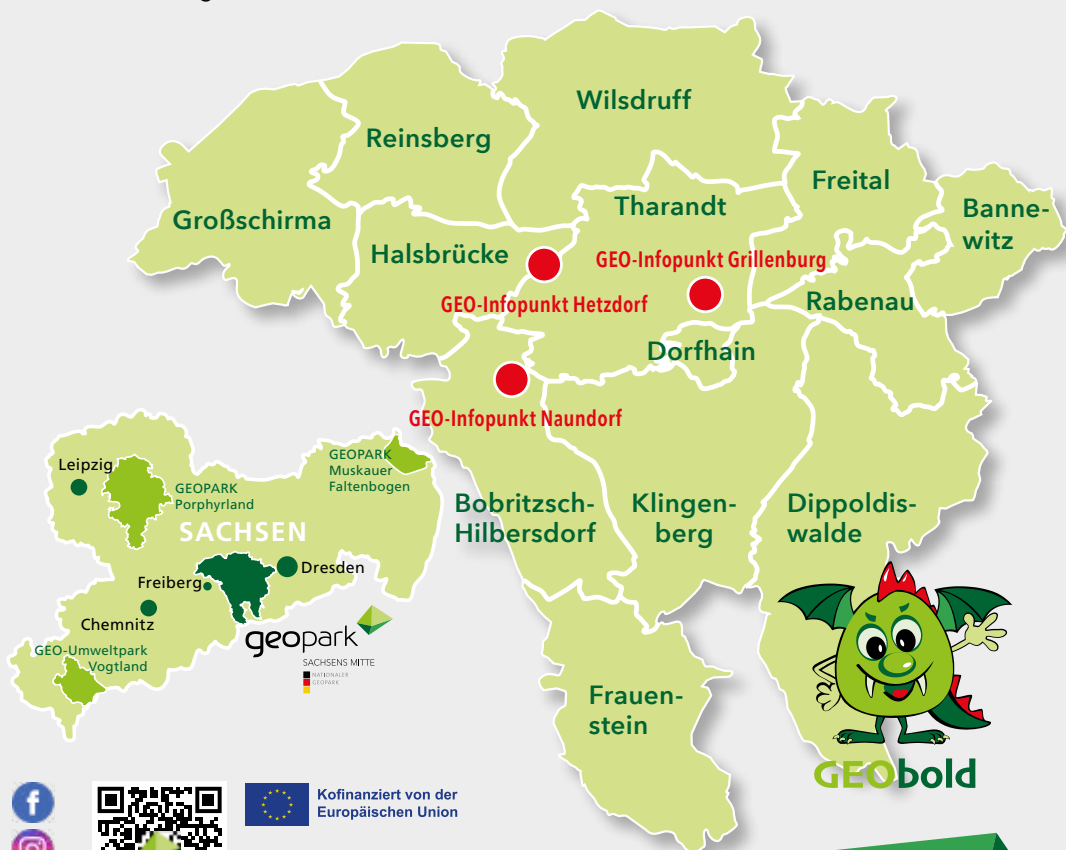
Woher kommen eigentlich Gesteine und Rohstoffe? Was ist der Unterschied zwischen **Mineralien, Gesteinen, Erzen, Sand** und „einfacher“ **Erde**? Was bedeutet **Rohstoffbewusstsein** für unsere Zukunft? All diesen Fragen und vielen mehr wollen wir mit unseren Bildungsangeboten auf den Grund gehen. Gerne besuchen wir Sie mit unserem **GEOARK-Mobil „SAXIFICUS“** in Ihrer Einrichtung oder auch direkt in der Natur.

www.geopark-sachsen.de

WAS IST EIN GEOPARK

UND WAS TUT EIN GEOPARK?

Rund um den namensgebenden geografischen Mittelpunkt des Freistaates gibt es im **GEOPARK Sachsens Mitte** viel zu entdecken. Egal ob in Form imposanter Felswände, wie am Nationalen Geotop „Porphyrfächer“, oder in den Tiefen alter Bergstollen. Zahlreiche Lehr- und Themenpfade sowie gut ausgeschilderte Wander-, Rad- und Reitwege geben Einblick in die 570 Millionen Jahre alte Vergangenheit. Der GEOPARK ist auch Ort lebendiger Kulturgeschichte, Naherholungs- und Bildungsraum. Thematisch geführte Wanderungen, Fachexkursionen, Umweltbildungsangebote und Erlebnistage – all das ist Programm zum Erleben im GEOPARK Sachsens Mitte.



Kofinanziert von der Europäischen Union



GEObold

GEOPARK
Talstraße

Sachsens Mitte e.V.

7 • 01738 Dorfhain • Tel.: 035055 696822

kontakt@geopark-sachsen.de • www.geopark-sachsen.de

www.geopark-rohstoffe.de

RUDI PECHSTEIN

UND DIE WELT DER GESTEINE

Begleitet von unserem charmanten Maskottchen, dem Kugelpechstein **Rudi Pechstein**, tauchen die Kinder spielerisch und mit allen Sinnen in die spannende Welt der Gesteine ein. Da Rudi Pechstein selbst vulkanischen Ursprungs ist, gehen wir dem feurigen Thema **Vulkane** auf den Grund! Mit spannenden und sicheren **Experimenten** erleben wir, wie Vulkane entstehen und funktionieren.

Geeignet für:	Vorschule
Dauer:	ca. 90 Minuten
Teilnehmer:	maximal 15
Kosten:	75,00 Euro für jedes weitere Kind + 5 Euro



*Kugelpechstein
aus dem Tharandter Wald*

Exemplarischer Ablauf:

- 1.** Guten-Morgen-Kreis mit Rudi Pechstein
- 2.** Wir suchen Gesteine!
- 3.** Gesteinsmemory - Welche Gesteine gehören zusammen?
- 4.** Woher kommt Rudi Pechstein?
- 5.** Wir tanzen einen Vulkanausbruch!
- 6.** Das Vulkanexperiment
- 7.** Abschluss: Meine erste Gesteins-Sammel-Box



SAND...

WIR SIND
ERDGESCHICHTE

MAL GENAUER UNTER DIE LUPE GENOMMEN

Wir begegnen ihm am Meer, im Sandkasten und überall im Alltag. Doch was steckt wirklich im Sand? In diesem Workshop gehen wir dem scheinbar einfachen Rohstoff mit Spiel, Experimenten und Kreativität auf den Grund!

Wie genau entsteht Sand eigentlich? Und warum ist Sand nach Wasser der meistgefragte Rohstoff der Welt und wo finden wir ihn in unserem Alltag? Auf all diese Fragen wollen wir in unserem Sand-Workshop näher eingehen.

Geeignet für: Vor- und Grundschule, 5. Klasse
(Umfang und Niveau anpassbar)
Dauer: ca. 90 Minuten
Teilnehmer: maximal 25
Kosten: 120,00 Euro



*Sandstein
aus dem Tharandter Wald*

Exemplarischer Ablauf:

1. Einführung: Hör-Memory
2. Wo finden wir Sand auf unserem Schulhof?
3. Die Geschichte eines Steins, der zu Sand wurde.
4. Mikroskopieren von Sand
5. Sandsieben mit anschließendem Barfußpfad
6. Sand als Rohstoff-Star
7. Kreatives: Sandmurmelbahn bauen oder Sandbilder basteln
8. Abschluss und Feedback



ERLEBNIS- WORKSHOP:

GEOLOGIE FÜR KLEINE FORSCHER!

Die Kinder entdecken spielerisch die aufregende Welt der Gesteine. Wir lernen die Entstehung von Sandstein, Gneis und Granit kennen, experimentieren mit ihren Eigenschaften und gehen ihren Besonderheiten auf den Grund. Zum Abschluss schleift jedes Kind einen eigenen Stein als schönes Erinnerungsstück für zu Hause!

Dieses Angebot kann auch verkürzt angeboten werden und eignet sich als Programmpunkt während eines Wanderausflugs oder als Ergänzung bei Schulfestern.

Geeignet für:	Grundschule, 5. Klasse (Umfang und Niveau anpassbar)
Dauer:	ca. 90 Minuten
Teilnehmer:	maximal 25
Kosten:	120,00 Euro



*Kalkstein aus
Braunsdorf bei Wilsdruff*

Exemplarischer Ablauf:

1. Vorstellung GEOPARK und geologische Karte
2. Einführung: Auf der Suche nach Gesteinen auf dem Schulhof
3. Gesteinschaos! Welche Gesteine gehören zusammen?
4. Erleben: Sechs Stationen mit Experimenten rund um die Gesteine
5. Aktiv: Gesteine schleifen per Hand
6. Abschluss: Unsere Gesteinsausstellung



ROHSTOFFROUTE:

WIR SIND
ERDGESCHICHTE

„SANDSTEIN - VOM WERKSTEIN BIS ZUR GLASFASER“

Begleitet uns auf einer geführten Tour durch den Tharandter Wald! Gemeinsam finden wir heraus, warum Sand weit mehr als nur ein Baustoff ist - und wie er sich heute in modernen Glasprodukten oder sogar in Glasfasern für das Internet versteckt. Wir wandern auf den Spuren der feurigen, vulkanischen Vergangenheit unserer Region und lüften das Geheimnis, wie aus winzigen Quarzkörnern fester Sandstein wird.

Mittels stationsgebundener Fragen und einem Rätsel erhalten Schüler ein Arbeitsblatt, welches es unterwegs auszufüllen gilt.

Geeignet für:	Grundschule, 5. Klasse (Umfang und Niveau anpassbar)
Dauer:	ca. 3 Stunden
Teilnehmer:	maximal 25
Kosten:	175,00 Euro



Exemplarischer Ablauf:

1. GEO-Infopunkt Hetzdorf - Hauptgesteine im GEOPARK
2. Hetzbach - Orientierung im Gelände
3. Ruppertbruch - Sandsteine und Fossilien
4. Porphyraufschluss - Vulkane im Tharandter Wald
5. Glasergrund - Rohstoffe zur Glasherstellung
6. Glasschmelzplatz - Glas und Recycling
7. Jagdsäule - Sandstein als Werkstein
8. Ortslage Hetzdorf - Glasfaser

*Sandstein aus dem
Tharandter Wald*



DEIN HANDY UND DIE JAGD NACH ROHSTOFFEN

Dieser Workshop beschäftigt sich mit unserem Alltagsbegleiter - dem Handy - und beleuchtet dessen gesamten **Lebenszyklus** vom **Rohstoffabbau** bis zum **Recycling**. Mit dem Ziel der Stärkung des eigenen Rohstoffbewusstseins sollen die Schülerinnen und Schüler dabei zum Hinterfragen und Mitmachen angeregt werden. Der vielfältige Stationen-Parcours umfasst neben interaktiven Komponenten auch weiterführende Informationen zum Thema.

Geeignet für: Oberschule / Gymnasium, 7. - 10. Klasse
(Umfang und Niveau anpassbar)

Dauer: ca. 90 Minuten

Teilnehmer: maximal 25

Kosten: 120,00 Euro



*Lithium-Erz
aus Zinnwald*



Metallisches Lithium

Exemplarischer Ablauf:

1. Positionsbarometer: Handyumfrage
2. Das unbekannte Wesen
3. Was kostet Dein Handy wirklich?
4. Lohn zum Leben
5. Konfliktminerale
6. Kampf um Rohstoffe
7. Ökologischer Rucksack
8. Handy-Quiz
9. Nachhaltig handeln



EXKURSION: DER

BODEN UNTER UNSEREN FÜßEN!

WIR SIND
ERDGESCHICHTE

Welcher Schatz liegt direkt unter unseren Füßen? Dieser Workshop ist unser aktives Outdoor-Angebot und widmet sich dem Thema „Boden“ von seiner praktischsten Seite. Wir verlassen das Klassenzimmer und begeben uns auf den Bodenlehrpfad bei Kurort Hartha im Tharandter Wald. Hier schauen wir uns die Bodengruben genauer an und experimentieren am „lebenden“ Objekt.

Die Teilnehmenden legen in Gruppen ein Bodenprotokoll für ein Bodenprofil an und erleben die Bodenforschung hautnah.

Geeignet für: Oberschule / Gymnasium, 10. - 11. Klasse
Dauer: 3-4 Stunden
Teilnehmer: maximal 25
Kosten: 175,00 Euro



Inhalt:

- Gesteine und ihre Böden: Der Zusammenhang zwischen Gestein und Bodenentwicklung.
- Bodenbildende Prozesse: Relief, Klima, Vegetation, etc.
- Bodenhorizonte: Bestimmung und Kennzeichnung der Schichten im Boden.
- Praktische Analyse: Bestimmung der Bodenart mittels der Fingerprobe und des pH-Werts.





GEO-ABENTEUER

Im GEOPARK warten spannende GEO-Abenteuer an verschiedenen Orten darauf, von Ihrer Schulklasse entdeckt zu werden. Ausgerüstet mit Tablet und Rucksack begeben sich die Schülerinnen und Schüler auf eine spannende Mission, knacken knifflige Rätsel und lernen ganz nebenbei etwas über Teamwork, die Natur sowie die faszinierende Geologie direkt unter ihren Füßen. Unsere GEO-Abenteuer sind konzipiert wie multimediale Schnitzeljagden oder Outdoor Escape Games.



Kosten: 10,00 Euro pro Rucksack
Verleihort: GEOPARK Sachsens Mitte e. V.

GEO-Abenteuer: „Vergessenes Geheimnis!“

Geeignet für:
Grundschule

Ort:
Grabentour in Reinsberg

Dauer:
ca. 3 Stunden

GEO-Abenteuer: „Dem Verbrechen auf der Spur!“

Geeignet für:
5. Klasse

Ort:
Dippoldiswalder Heide

Dauer:
ca. 4 Stunden

GEO-Abenteuer: „Überfall der Schwarzen Garde!“

Geeignet für:
ab 10. Klasse

Ort:
Naundorf
(Bobritzsch Hilbersdorf)

Dauer:
ca. 3 Stunden



EXKURSION:

WIR SIND
ERDGESCHICHTE

ENTDECKE DIE REGION MIT UNSEREN GEOPARK-RANGERN!

Unsere Geopark-Ranger sind weit mehr als nur Wanderführer: Als zertifizierte Natur- und Landschaftsführer sind sie die Botschafter unserer Region. Sie kennen die spannendsten Ecken und teilen ihr Wissen über Natur, Heimatgeschichte und Kultur auf packende Weise. Egal ob für einen Ausflug oder als besonderer Lernort für Schulklassen – die Ranger machen die Schätze unserer Landschaft erlebbar und zeigen uns, warum diese Natur so schützenswert ist.

Alle aktuellen Touren und Termine findest du direkt auf unserer Website!

**Gruppenführungen: Basispreis: 35,00 € pro Stunde (für 5 bis 15 Personen)
Zusätzliche Teilnehmer: + 2,00 € pro Stunde für jede weitere Person
Gruppengröße: Maximal 25 Teilnehmer pro Ranger**



GEOPARK

LEHRER-FORTBILDUNGEN

Um den GEOPARK mit seinen geologischen Besonderheiten, interessanten Rohstoff-Potenzialen und vielfältigen stationären bzw. mobilen Bildungsangeboten näher kennenzulernen, bieten wir Lehrerfortbildungen für Ihr Kollegium oder Ihre Fachschaft an.

Je nach Bedarf finden diese im Gelände und/oder in einem unserer GEO-Infopunkte statt. Zudem stellen wir Ihnen das GEO-Mobil „SAXIFICUS“ und seine interaktiven Mitmach-Experimente näher vor.

Sprechen Sie uns gern für ein individuelles Angebot an! (Telefon: 035055 696820)



AGENDA 2030

WIR SIND
ERDGESCHICHTE

WAS IST DAS?

Im Jahr 2015 hat sich die Weltgemeinschaft mit der „Agenda 2030“ 17 globale Nachhaltigkeitsziele, die **Sustainable Development Goals (SDGs)**, für eine sozial, wirtschaftlich und ökologisch nachhaltige Entwicklung gesetzt. Die Agenda ist ein Fahrplan für die Zukunft und richtet sich an Regierungen weltweit, aber auch an die Zivilgesellschaft, die Privatwirtschaft und die Wissenschaft.

Der **GEOPARK Sachsens Mitte** trägt mit einem Teil seiner Umweltbildungsangebote dieser Gemeinschaftsaufgabe Rechnung und ist Bestandteil des sächsischen Netzwerks für Bildung für nachhaltige Entwicklung.

www.bne-sachsen.de



- SDG 2:** Den Hunger beenden, Ernährungssicherheit und eine bessere Ernährung erreichen und eine nachhaltige Landwirtschaft fördern.
- SDG 4:** Inklusive, gleichberechtigte und hochwertige Bildung gewährleisten und Möglichkeiten lebenslangen Lernens für alle fördern
- SDG 9:** Eine widerstandsfähige Infrastruktur aufbauen, inklusive und nachhaltige Industrialisierung fördern und Innovationen unterstützen.
- SDG 12:** Nachhaltige Konsum- und Produktionsmuster sicherstellen.
- SDG 15:** Landökosysteme schützen, wiederherstellen und ihre nachhaltige Nutzung fördern, Wälder nachhaltig bewirtschaften, Wüstenbildung bekämpfen, Bodendegradation beenden und umkehren und dem Verlust der biologischen Vielfalt ein Ende setzen.