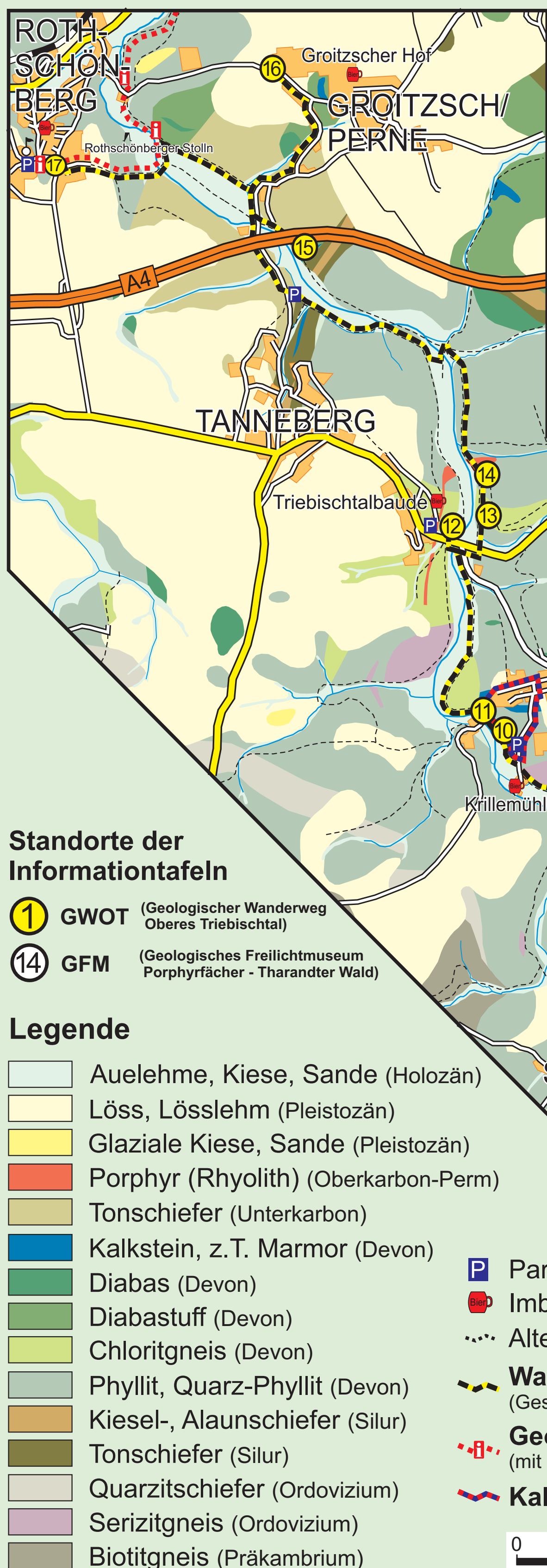


GWOT Geologischer Wanderweg Oberes Triebischtal



Tafel 1 Übersicht (Mohorn-Grund)

Anschluss an das "Geologische Freilichtmuseum Porpyrfächer - Tharandter Wald - GFM"

- Tafel 2 Untermeerischer Vulkanismus (Diabas im Phyllit)
- Tafel 3 Verwitterung von Diabas
- Tafel 4 Veränderung einer Auenlandschaft
- Tafel 5 Tektonik und Quarzgänge
- Tafel 6 Kalksteinabbau Heyneberg
- Tafel 7 Übersicht (Dietrichmühle)
- Tafel 8 Kalkofen - Kalkabbau - Alaunschiefer
- Tafel 9 Sericitgneis und Birken-/Eichenwald
- Tafel 10 Phyllit und Marmor (Blankenstein)
- Tafel 11 Stolln - Abbau Kalkstein/Marmor

Tafel 12 Übersicht (Tanneberg)

- Tafel 13 Chloritgneis/Altersdatierung
- Tafel 14 Weißer Bruch - Porphy
- Tafel 15 Ton-(Dach)-Schiefer
- Tafel 16 Kalksteinabbau Grotzsch

Tafel 17 Übersicht

Anschluss an den "Geopfad Triebischtal" von Rothschönberg zum Kalkwerk Miltitz

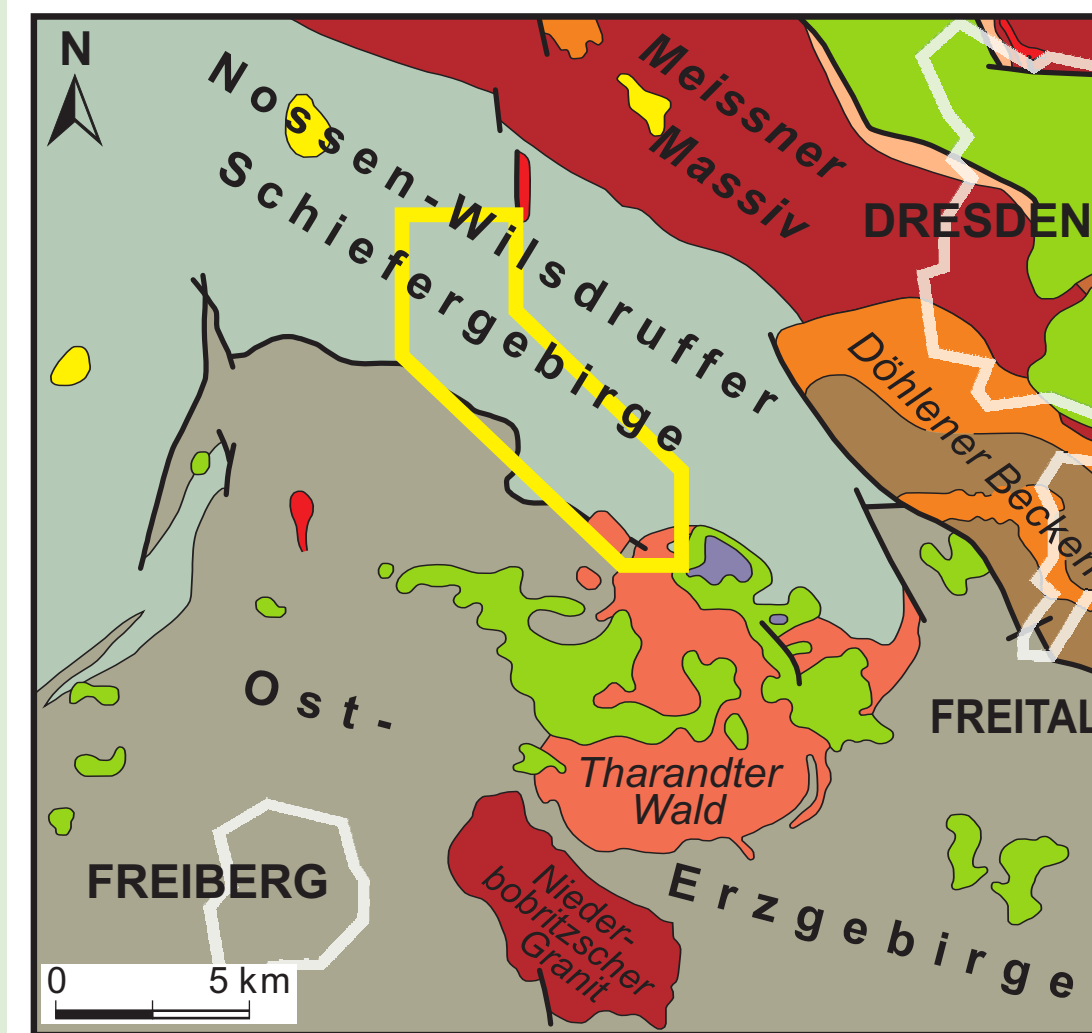
Standorte der Informationstafeln

- 1 GWOT (Geologischer Wanderweg Oberes Triebischtal)
- 14 GFM (Geologisches Freilichtmuseum Porpyrfächer - Tharandter Wald)

Legende

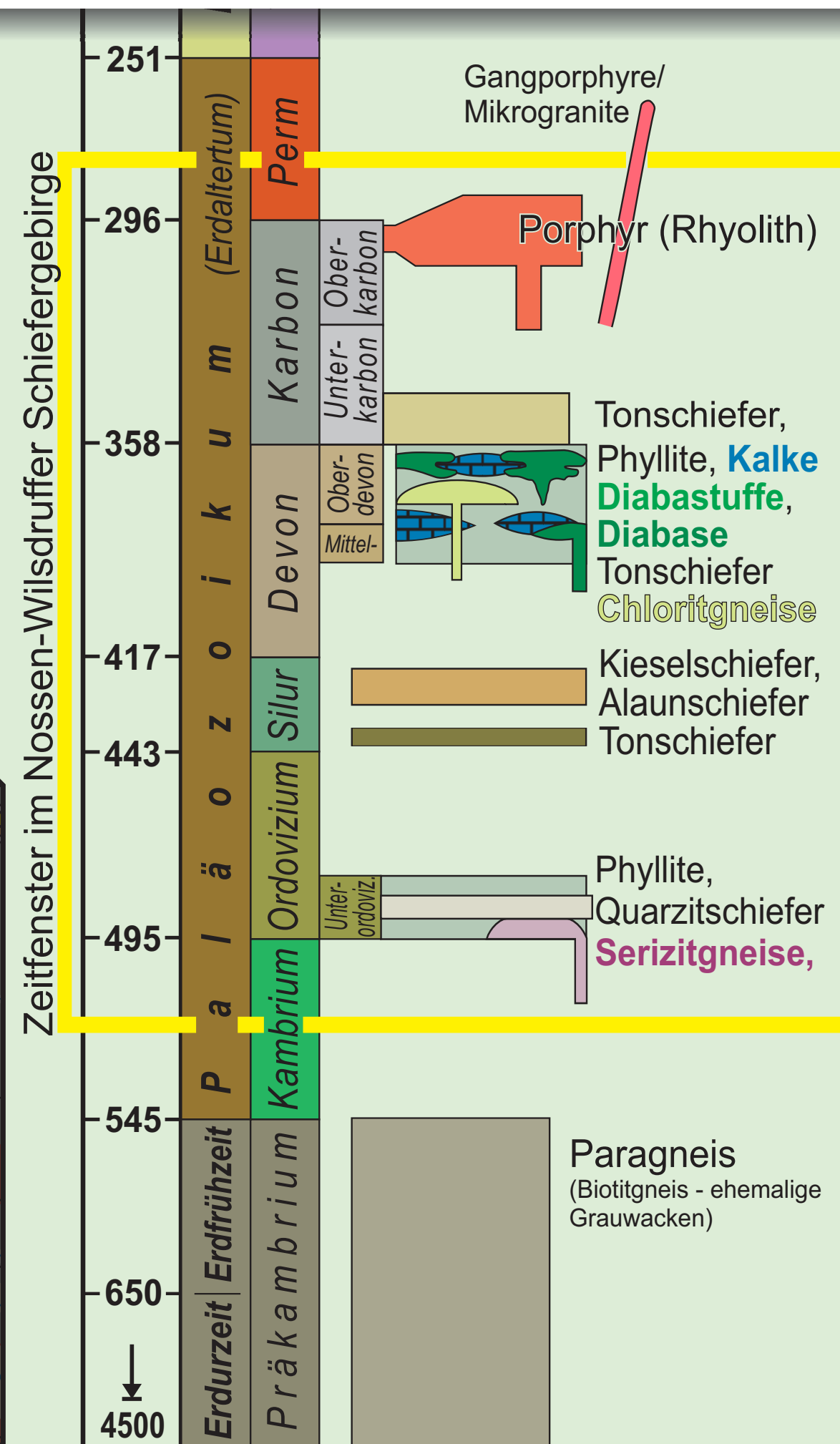
- Auelehme, Kiese, Sande (Holozän)
- Löss, Lösslehm (Pleistozän)
- Glaziale Kiese, Sande (Pleistozän)
- Porphy (Rhyolith) (Oberkarbon-Perm)
- Tonschiefer (Unterkarbon)
- Kalkstein, z.T. Marmor (Devon)
- Diabas (Devon)
- Diabastuff (Devon)
- Chloritgneis (Devon)
- Phyllit, Quarz-Phyllit (Devon)
- Kiesel-, Alaunschiefer (Silur)
- Tonschiefer (Silur)
- Quarzitschiefer (Ordovizium)
- Serizitgneis (Ordovizium)
- Biotitgneis (Präkambrium)
- Parkplatz
- Imbiss/Gaststätte
- Alte Bahnstrecke
- Wanderroute GWOT (Gesamtstrecke 17 km)
- Geopfad Triebischtal (mit Informationstafel)
- Kalkbergbau in Blankenstein

Alter [Mio a]	Gesteine und Zeitmarken	
	Schichtenfolge	Gesteine
1,8	Quartär	Auelehme Löß



Ausschnitt aus der Geologischen Karte Mittelsachsens - ohne quartäre Bildungen -

- Tafeldeckgebirgsstockwerk:**
- Tertiär (Miozän): Flusssedimente
 - Tertiär (Miozän): Basaltoide (Olivin-Nephelinite)
 - Oberkreide: marine + kontinentale Ablagerungen
- Übergangs- oder Molassestockwerk:**
- Oberkarbon bis Unterperm: saure u. intermediäre Vulkanite + Tuffe
 - hohes Unterkarbon bis Unterperm: vorwiegend kontinentale Sedimente
- Variszische Tiefen-/Ganggesteine:**
- saure und intermediäre Ganggesteine (dargestellt sind nur mächtige Gänge)
 - saure und intermediäre Tiefengesteine (Granite, Granodiorite, Monzonitoid)
- Grundgebirgsstockwerk:**
- Kambrium bis Unterkarbon: schwach-/mittelmetamorphe Schiefer + Vulkanite
 - Proterozoikum bis Kambrium: v.a. Para- und Orthogneise + Granulite
- wichtige Störungen
- Ausschnitt aus der Geologischen Karte
- (nach Sächsischem Landesamt für Umwelt und Geologie 1994 - Karte ohne Quartär u. 2001 - Geotopkarte)



Mit Unterstützung von:



Kontakt: GEOPARK Sachsens Mitte e.V.
Talstraße 7 · 01738 Dorfhain
Tel.: 035055 6968-20
kontakt@geopark-sachsen.de
www.geopark-sachsen.de



Karin Kreher
Werbe- & Zeichenbüro
Tel. 0350 55/69 79 90

Kartengrundlage: Geologische Karte von Sachsen GK25 - Blatt 64 Tanneberg-Deutschenbora 1916, II. Auflage (mit freundl. Genehmigung des LfLUG-Sachsen)